

**Legende**

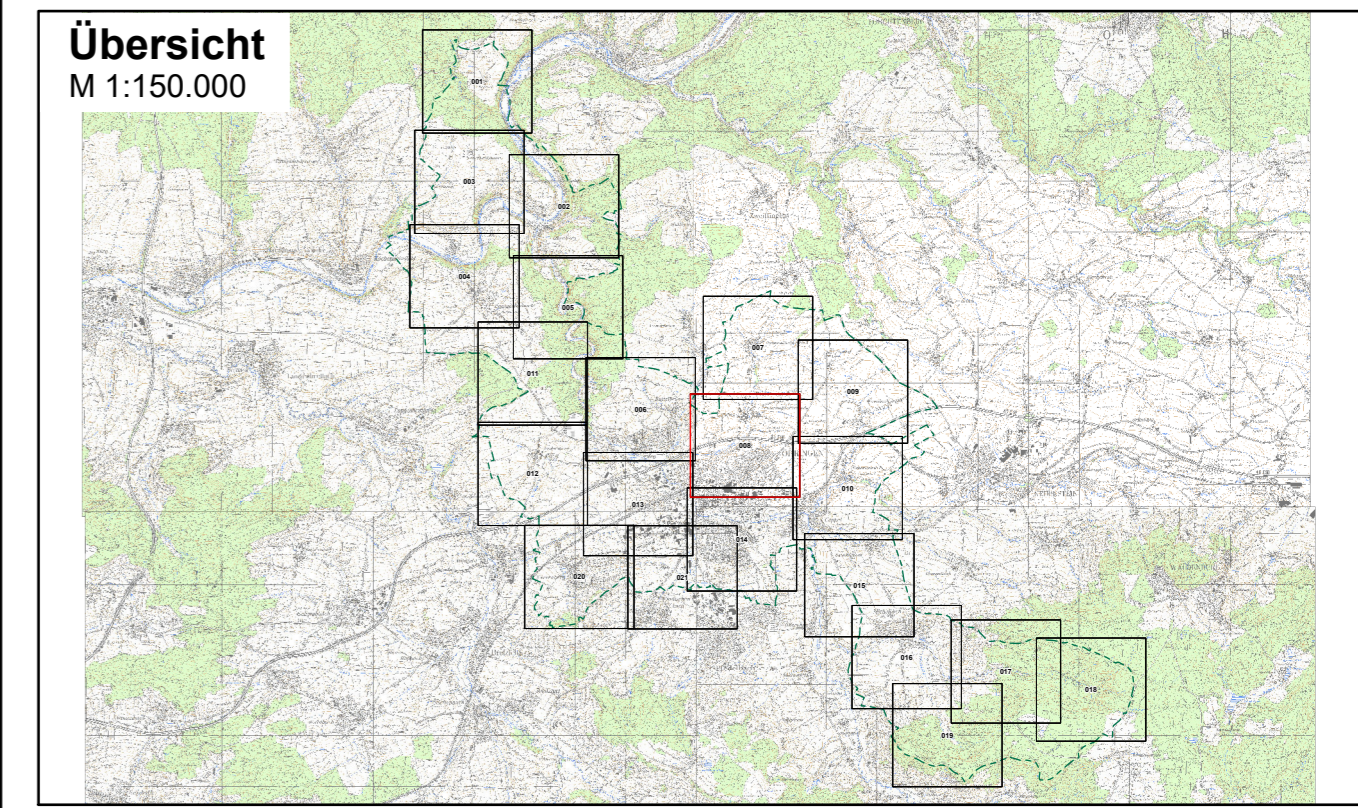
- Gemeindegrenze
- ALKIS Gebäude
- AWGN Gewässer
- HWGK Gewässer
- Eingangsdaten nicht aktuell
- Vorwiegende Fließrichtung "selten, verschlamm"
- Max. Überflutungsausbreitung "selten, verschlamm"

**Maximale Fließgeschwindigkeiten "selten, verschlamm"**

- ≤ 0.2 m/s (keine Darstellung)
- ≤ 0.5 m/s
- ≤ 2 m/s
- > 2 m/s

Zugrunde liegendes Koordinatensystem: DHDN  
 Abbildung: Gauß-Krüger Zone 3  
 Projektion: Transverse Mercator  
 Datum: Bessel 1841

Geobasisdaten © Landesamt für Geoinformation und Landentwicklung Baden-Württemberg, www.lgl-bw.de, Az.: 2851.9-1/19



**Große Kreisstadt Öhringen**

Starkregenrisikomanagement  
 Hydraulische Gefährdungsanalyse



<b>Studie</b>	<b>Projekt 010EH17017</b>		
Maximale Fließgeschwindigkeiten "selten, verschlamm"	bearbeitet	Mai 2019	ksh / sth
	gezeichnet	Mai 2019	ksh
	geprüft	Mai 2019	pne
Starkregengefahrenkarte	Maßstab	1:3.500	Plan-Nr. FG_SEL_V_008
	EDV: 010EH17017_SRGK.aprx		

**Auftraggeber / Antragsteller:**  
 Stadt Öhringen  
 Marktplatz 15  
 74613 Öhringen  
 Tel.: 0 79 41 / 68-0  
 Fax: 0 79 41 / 68-188  
 E-Mail: info@oehringen.de

**Planverfasser:**  
**BIT INGENIEURE**  
 BIT Ingenieure AG  
 Lerchenstraße 12  
 74072 Heilbronn  
 Tel.: +49 7131 9165 - 0  
 Fax: +49 7131 9165 - 10  
 heilbronn@bit-ingenieure.de  
 www.bit-ingenieure.de

Karlsruhe | Freiburg | Heilbronn | Villingen-Schwenningen | Donaueschingen | Öhringen

Öhringen, \_\_\_\_\_ Heilbronn, \_\_\_\_\_